



**AVALIAÇÃO EXTERNA DE ESCOLAS**  
**2012**

**PERFIL DE ESCOLA**

**RESULTADOS DOS  
INQUÉRITOS DE  
SATISFAÇÃO**

**MAIO 2012**

# Avaliação Externa das Escolas 2011/12

## Agrupamento de Escolas

Delegação

DRELVT

### Identificação

**Código da Unidade de Gestão**

**171130**

*Código da Sede (no caso dos Agrupamentos)*

**340157**

**Denominação da Unidade de Gestão**

**Escolas de Catujal - Unhos**

*Denominação da escola sede (no caso dos Agrupamentos)*

**Escola Básica do Catujal, Unhos, Loures**

Endereço da escola (sede)

Rua António Sérgio

Código Postal

2680-330 UNHOS

Concelho

**Loures**

### Escolas da Unidade de Gestão

Número de escolas por Tipologia

	<b>4</b>
Jardim-de-infância	0
Escola básica	4
Escola básica e secundária	0
Escola secundária	0
Escola profissional	0
Escola artística	0
CAIC	0
EPEI	0

**Número de Alunos e Turmas**

UO / Ciclo / Ano	Nr. Alunos	Nr. Turmas	Idade Média	Sexo F
171130 Agrupamento de Escolas de Catujal - Unhos, Loures	1190	67		
<b>Basico</b>	<b>1190</b>	<b>67</b>		
CEF	36	2		
Tipo 2	36	2	16,1	33,33%
<b>Regular</b>	<b>1154</b>	<b>65</b>		
1º Ano	113	7	6,1	44,25%
2º Ano	140	11	7,4	42,14%
3º Ano	122	8	8,6	41,8%
4º Ano	115	9	9,6	48,7%
5º Ano	171	8	11,3	42,11%
6º Ano	144	6	12,0	45,14%
7º Ano	171	8	13,3	50,88%
8º Ano	115	5	14,0	59,13%
9º Ano	63	3	15,2	53,97%
<b>Total</b>	<b>1190</b>	<b>67</b>		

**Alunos por turma**

18  
18  
18  
18  
16  
13  
15  
13  
21  
24  
21  
23  
21  
18

**Número de Alunos por Escalão de Acção Social Escolar**

Basico	CEF	Tipo 2	Escalão A	Escalão B	Não tem	Total
			12	7	17	<b>36</b>
	Regular	1º Ano	36	27	50	<b>113</b>
		2º Ano	58	32	50	<b>140</b>
		3º Ano	46	26	50	<b>122</b>
		4º Ano	40	30	45	<b>115</b>
		5º Ano	63	42	66	<b>171</b>
		6º Ano	48	40	56	<b>144</b>
		7º Ano	61	41	69	<b>171</b>
		8º Ano	27	29	59	<b>115</b>
		9º Ano	20	8	35	<b>63</b>
		<b>Total</b>	<b>411</b>	<b>282</b>	<b>497</b>	<b>1190</b>

**% Alunos sem ASE**

47%  
44%  
36%  
41%  
39%  
39%  
39%  
40%  
51%  
56%  
42%

**Número de Alunos por Naturalidade**

	Bas	Total
Angola	25	<b>25</b>
Bélgica	2	<b>2</b>
Brasil	78	<b>78</b>
Canadá	1	<b>1</b>
Cabo Verde	73	<b>73</b>
Alemanha	1	<b>1</b>
Espanha	1	<b>1</b>
França	3	<b>3</b>
Guiné-Bissau	7	<b>7</b>
Irlanda	1	<b>1</b>
Índia	7	<b>7</b>
Moldávia	3	<b>3</b>
Moçambique	3	<b>3</b>
Holanda (Países Baixos)	1	<b>1</b>
Portugal	942	<b>942</b>
Roménia	1	<b>1</b>
São Tomé e Príncipe	35	<b>35</b>
Ucrânia	6	<b>6</b>
<b>Total</b>	<b>1190</b>	<b>1190</b>

**% Alunos portugueses**

79%

**Número de Alunos por Filiação - Profissão**

	Bas		Total	Total
	Mãe	Pai		
Membros das Forças Armadas		1	1	1
Quadros Superiores da Administração Pública		1	1	1
Directores de Empresa	1	1	2	2
Directores e Gerentes de Pequenas Empresas		6	6	6
Especialistas das Ciências Físicas, Matemáticas e Engenharia	3	5	8	8
Especialistas das Ciências da Vida e Profissionais da Saúde	14	1	15	15
Docentes do Ensino Secundário, Superior e Profissões Similares	22	6	28	28
Outros Especialistas das Profissões Intelectuais e Científicas	5	2	7	7
Técnicos e profissionais de Nível Intermédio das Ciências Físicas e Químicas, da Engenharia e Trabalhadores Similares	4	8	12	12
Profissionais de Nível Intermédio das Ciências da Vida e da Saúde	3		3	3
Profissionais de Nível Intermédio do Ensino	21	18	39	39
Outros Técnicos e Profissionais de Nível Intermédio	1	1	2	2
Empregados de Escritório	20	3	23	23
Empregados de Recepção, Caixas, Bilheteiros e Similares	25	3	28	28
Pessoal dos Serviços Directos e Particulares, de Protecção e Segurança	121	20	141	141
Manequins, Vendedores e Demonstradores	60	32	92	92
Agricultores e Trabalhadores Qualificados da Agricultura, Criação de Animais e Pescas		2	2	2
Operários, Artífices e Trabalhadores Similares das Indústrias Extractivas e da Construção Civil		252	252	252
Trabalhadores da Metalurgia e da Metalomecânica e Trabalhadores Similares		61	61	61
Mecânicos de Precisão, Oleiros e Vidreiros, Artesãos, Trabalhadores das Artes Gráficas e Trabalhadores Similares	3	15	18	18
Outros Operários, Artífices e Trabalhadores Similares		38	38	38
Operadores de Instalações Fixas e Similares	12	15	27	27
Operadores de Máquinas e Trabalhadores da Montagem	1	1	2	2
Condutores de Veículos e Embarcações e Operadores de Equipamentos Pesados Móveis		96	96	96
Trabalhadores Não Qualificados dos Serviços e Comércio	173	3	176	176
Trabalhadores Não Qualificados da Agricultura e Pescas		1	1	1
Trabalhadores Não Qualificados das Minas, da Construção e Obras Públicas, da Indústria Transformadora e dos Transportes	1	41	42	42
Outra	515	412	927	927
<b>Total</b>	<b>1005</b>	<b>1045</b>	<b>2050</b>	<b>2050</b>

%  
Profissionais  
de nível  
superior e  
intermédio

6%

**Número de Alunos por Filiação - Habilitações**

	Bas		Total	Total
	Mãe	Pai		
Mestrado	1	1	2	2
Licenciatura	39	18	57	57
Bacharelato	7	5	12	12
Pós-graduação		1	1	1
Secundário	154	119	273	273
Básico (3º ciclo)	214	163	377	377
Básico (2º ciclo)	180	173	353	353
Básico (1º ciclo)	167	191	358	358
Sem Habilitações	18	14	32	32
Formação Desconhecida	394	467	861	861
Outra	13	14	27	27
<b>Total</b>	<b>1187</b>	<b>1166</b>	<b>2353</b>	<b>2353</b>

%  
Habilitações  
superior

%  
Habilitações  
secundário e  
superior

3%      15%

**Número de Alunos por Computador e Internet**

Computador/Internet		Bas	Total
N	N	545	545
N	S	2	2
S	N	137	137
S	S	506	506
<b>Total</b>		<b>1190</b>	<b>1190</b>

% Alunos com computador e  
Internet

43%

**Número de Crianças do Pré-Escolar**

3A		4A		5A		6A+		Total	
Tot	Fem	Tot	Fem	Tot	Fem	Tot	Fem	Tot	Fem
1	0	15	6	48	23	1	0	65	29

**Número de Docentes por Vínculo e Componente Lectiva**

CL (horas)	Quadro de	Quadro de	Quadro ZP	Contratado	Total
0	3	0	1	0	4
4	1	0	0	1	2
5	2	0	0	0	2
6	0	1	0	0	1
8	0	0	0	1	1
10	0	0	0	2	2
12	1	0	0	0	1
13	2	0	0	0	2
14	3	2	0	0	5
15	1	0	0	0	1
16	1	0	0	3	4
17	4	0	0	0	4
18	3	4	0	3	10
19	7	2	0	6	15
20	2	5	0	9	16
21	2	1	0	0	3
22	5	3	0	7	15
25	17	5	1	6	29
<b>Total</b>	<b>54</b>	<b>23</b>	<b>2</b>	<b>38</b>	<b>117</b>

% dos Quadros  
68%

**Número de Docentes por Idade e Tempo de Serviço (antiguidade)**

Idade\antiguidade	Até 4 anos	Entre 5 e 9 anos	Entre 10 e 19	Entre 20 e 29	30 ou mais anos	Total
Menos de 30 anos	4	1	0	0	0	5
Entre 30 e 40 anos	8	17	28	0	0	53
Entre 40 e 50 anos	1	2	20	11	0	34
Entre 50 e 60 anos	2	0	1	11	8	22
Mais de 60 anos	0	0	2	0	1	3
<b>Total</b>	<b>15</b>	<b>20</b>	<b>51</b>	<b>22</b>	<b>9</b>	<b>117</b>

**Número de funcionários não docentes por Vínculo e Categoria**

	Contrato de Trabalho em	Contrato de Trabalho a	Total
Assistente Operacional	27	7	34
Assistente Técnico	6	2	8
Técnico Superior	1	0	1
Chefe de Serviços de Administração Escolar (substituição)	1	0	1
<b>Total</b>	<b>35</b>	<b>9</b>	<b>44</b>

Nr Alunos por funcionário  
27

**Número de funcionários não docentes por Idade e Tempo de Serviço (antiguidade)**

Idade\antiguidade	Até 4 anos	Entre 5 e 9 anos	Entre 10 e 19	Entre 20 e 29	Total
Menos de 30 anos	2	0	0	0	2
Entre 30 e 40 anos	3	2	5	0	10
Entre 40 e 50 anos	2	3	11	3	19
Entre 50 e 60 anos	1	2	4	4	11
Mais de 60 anos	0	1	0	1	2
<b>Total</b>	<b>8</b>	<b>8</b>	<b>20</b>	<b>8</b>	<b>44</b>

Escolas de Catujal - Unhos	Transitados	Retidos	Retenção por Tipo				Taxa de Transição / Conclusão	Taxa de Retenção e Desistência	Taxas Parcelares de Retenção e Desistência			
			Não Transitaram/ Não Concluíram	Abandono ou Desistência	Anulação de Matrícula	Excluído/ Retido por Faltas			Taxa Não Transitaram/ Não Concluíram	Taxa de Abandono ou Desistência	Taxa de Anulação de Matrícula	Taxa de Exclusão/ Retidos por Faltas
<b>Básico</b>	<b>882</b>	<b>253</b>	<b>238</b>	<b>11</b>	<b>4</b>	<b>0</b>	<b>77,7</b>	<b>22,3</b>	<b>21,0</b>	<b>1,0</b>	<b>0,4</b>	<b>0,0</b>
Regular	882	253	238	11	4	0	77,7	22,3	21,0	1,0	0,4	0,0
1º Ano	109	1		1			99,1	0,9	0,0	0,9	0,0	0,0
2º Ano	110	31	29	2			78,0	22,0	20,6	1,4	0,0	0,0
3º Ano	101	18	17	1			84,9	15,1	14,3	0,8	0,0	0,0
4º Ano	129	16	15	1			89,0	11,0	10,3	0,7	0,0	0,0
5º Ano	115	43	39	4			72,8	27,2	24,7	2,5	0,0	0,0
6º Ano	114	29	29				79,7	20,3	20,3	0,0	0,0	0,0
7º Ano	96	68	66	2			58,5	41,5	40,2	1,2	0,0	0,0
8º Ano	54	34	33		1		61,4	38,6	37,5	0,0	1,1	0,0
9º Ano	54	13	10		3		80,6	19,4	14,9	0,0	4,5	0,0

Escolas de Catujal - Unhos	Em Processo de Avaliação	Concluiu	Não Concluiu	Abandonou	Anulou Matrícula	Excluído/ Retido por Faltas
<b>Básico</b>	<b>15</b>	<b>19</b>	<b>0</b>	<b>2</b>	<b>1</b>	<b>3</b>
CEF						
Tipo 1		9		2	1	1
Tipo 2	15	10				2

## Provas de Aferição

Esc/Agrup.: 171130 Escolas de Catujal - Unhos

DRE: Lisboa e Vale do Tejo

4º ANO

Língua Portuguesa

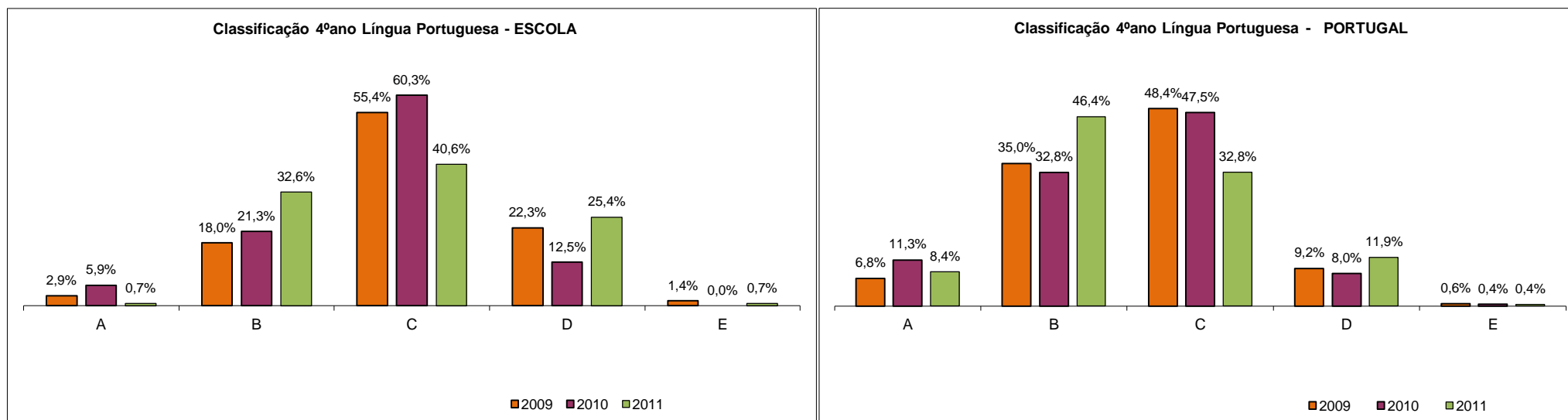
### Classificações da Escola/Agrupamento

Ano	MUITO BOM (A)		BOM (B)		SATISFAZ (C)		NÃO SATISFAZ (D)		NÃO SATISFAZ (E)	
	N.º	%	N.º	%	N.º	%	N.º	%	N.º	%
2009	4	2,9%	25	18,0%	77	55,4%	31	22,3%	2	1,4%
2010	8	5,9%	29	21,3%	82	60,3%	17	12,5%	0	0,0%
2011	1	0,7%	45	32,6%	56	40,6%	35	25,4%	1	0,7%

### Classificações Nacionais das Provas (inclui Escolas Públicas e Escolas Privadas)

Ano	MUITO BOM (A)	BOM (B)	SATISFAZ (C)	NÃO SATISFAZ (D)	NÃO SATISFAZ (E)
	%	%	%	%	%
2009	6,8%	35,0%	48,4%	9,2%	0,6%
2010	11,3%	32,8%	47,5%	8,0%	0,4%
2011	8,4%	46,4%	32,8%	11,9%	0,4%

Gráfico - Distribuição dos níveis de classificação da escola e do total nacional



## Provas de Aferição

Esc/Agrup.: 171130 Escolas de Catujal - Unhos

DRE: Lisboa e Vale do Tejo

4º ANO

Matemática

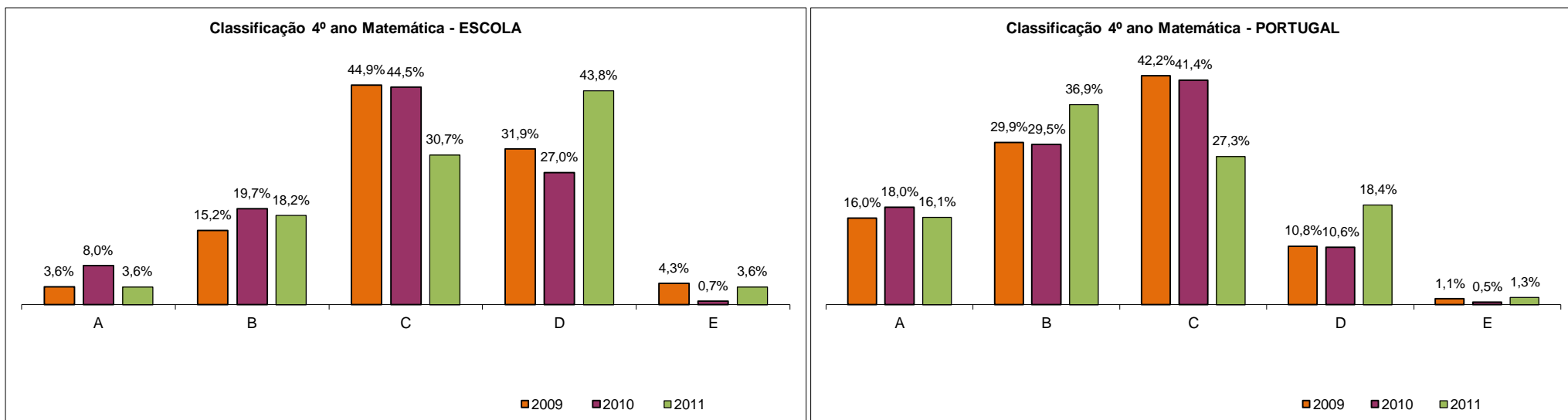
### Classificações da Escola/Agrupamento

Ano	MUITO BOM (A)		BOM (B)		SATISFAZ (C)		NÃO SATISFAZ (D)		NÃO SATISFAZ (E)	
	N.º	%	N.º	%	N.º	%	N.º	%	N.º	%
2009	5	3,6%	21	15,2%	62	44,9%	44	31,9%	6	4,3%
2010	11	8,0%	27	19,7%	61	44,5%	37	27,0%	1	0,7%
2011	5	3,6%	25	18,2%	42	30,7%	60	43,8%	5	3,6%

### Classificações Nacionais das Provas (inclui Escolas Públicas e Escolas Privadas)

Ano	MUITO BOM (A)	BOM (B)	SATISFAZ (C)	NÃO SATISFAZ (D)	NÃO SATISFAZ (E)
	%	%	%	%	%
2009	16,0%	29,9%	42,2%	10,8%	1,1%
2010	18,0%	29,5%	41,4%	10,6%	0,5%
2011	16,1%	36,9%	27,3%	18,4%	1,3%

### Gráfico - Distribuição dos níveis de classificação da escola e do total nacional





# Provas de Aferição

Esc/Agrup.: 171130 Escolas de Catujal - Unhos

DRE: Lisboa e Vale do Tejo

**6º ANO**

**Língua Portuguesa**

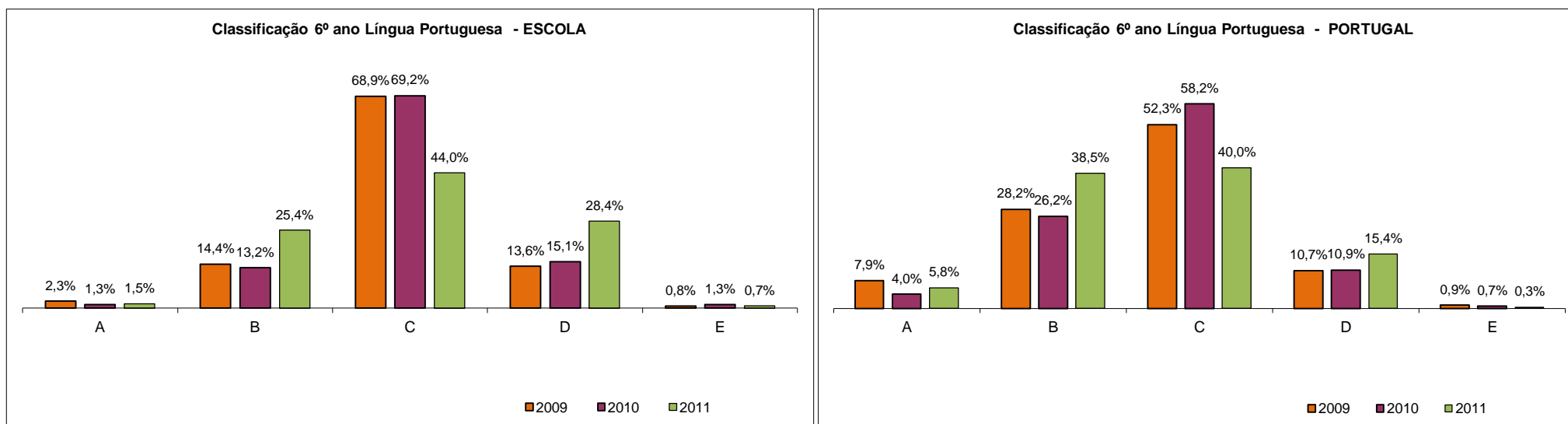
## Classificações da Escola/Agrupamento

Ano	MUITO BOM (A)		BOM (B)		SATISFAZ (C)		NAO SATISFAZ (D)		NAO SATISFAZ (E)	
	N.º	%	N.º	%	N.º	%	N.º	%	N.º	%
2009	3	2,3%	19	14,4%	91	68,9%	18	13,6%	1	0,8%
2010	2	1,3%	21	13,2%	110	69,2%	24	15,1%	2	1,3%
2011	2	1,5%	34	25,4%	59	44,0%	38	28,4%	1	0,7%

## Classificações Nacionais das Provas (inclui Escolas Públicas e Escolas Privadas)

Ano	MUITO BOM (A)	BOM (B)	SATISFAZ (C)	NAO SATISFAZ (D)	NAO SATISFAZ (E)
	%	%	%	%	%
2009	7,9%	28,2%	52,3%	10,7%	0,9%
2010	4,0%	26,2%	58,2%	10,9%	0,7%
2011	5,8%	38,5%	40,0%	15,4%	0,3%

Gráfico - Distribuição dos níveis de classificação da escola e do total nacional



# Provas de Aferição

Esc/Agrup.: 171130 Escolas de Catujal - Unhos

DRE: Lisboa e Vale do Tejo

**6º ANO**

**Matemática**

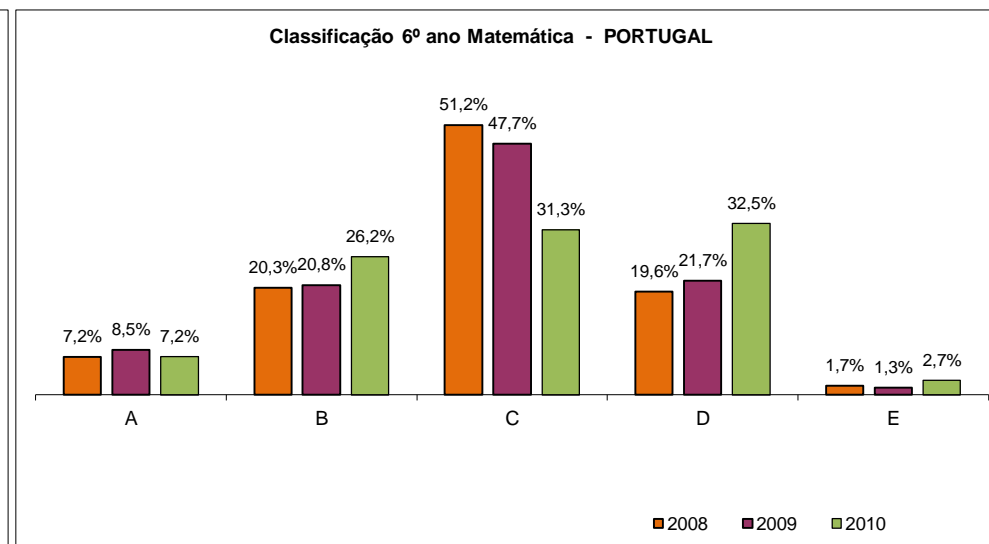
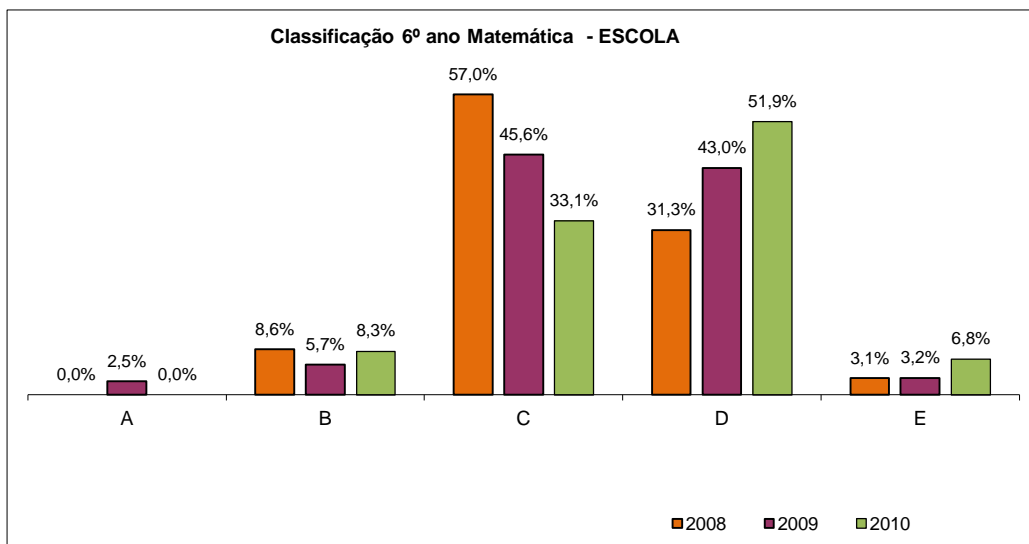
## Classificações da Escola/Agrupamento

Ano	MUITO BOM (A)		BOM (B)		SATISFAZ (C)		NÃO SATISFAZ (D)		NÃO SATISFAZ (E)	
	N.º	%	N.º	%	N.º	%	N.º	%	N.º	%
2009	0	0,0%	11	8,6%	73	57,0%	40	31,3%	4	3,1%
2010	4	2,5%	9	5,7%	72	45,6%	68	43,0%	5	3,2%
2011	0	0,0%	11	8,3%	44	33,1%	69	51,9%	9	6,8%

## Classificações Nacionais das Provas (inclui Escolas Públicas e Escolas Privadas)

Ano	MUITO BOM (A)	BOM (B)	SATISFAZ (C)	NAO SATISFAZ (D)	NAO SATISFAZ (E)
	%	%	%	%	%
2009	7,2%	20,3%	51,2%	19,6%	1,7%
2010	8,5%	20,8%	47,7%	21,7%	1,3%
2011	7,2%	26,2%	31,3%	32,5%	2,7%

Gráfico - Distribuição dos níveis de classificação da escola e do total nacional



## Exames do 9.º ano - Língua Portuguesa

**Escola:** 171130 Escolas de Catujal - Unhos  
**DRE:** DRELVT

### Valores da escola \*

#### Médias

	Interna	Exame
2009	3,0	2,7
2010	3,3	2,7
2011	3,1	2,7

#### Classificações

	Nível 1		Nível 2		Nível 3		Nível 4		Nível 5	
	N.º	%	N.º	%	N.º	%	N.º	%	N.º	%
2009	4	5,4%	20	27,0%	42	56,8%	7	9,5%	1	1,4%
2010	2	2,7%	26	35,6%	37	50,7%	8	11,0%	0	0,0%
2011	0	0,0%	22	40,0%	26	47,3%	7	12,7%	0	0,0%

### Valores nacionais \*

#### Média

	Exame
2009	3,0
2010	3,0
2011	2,7

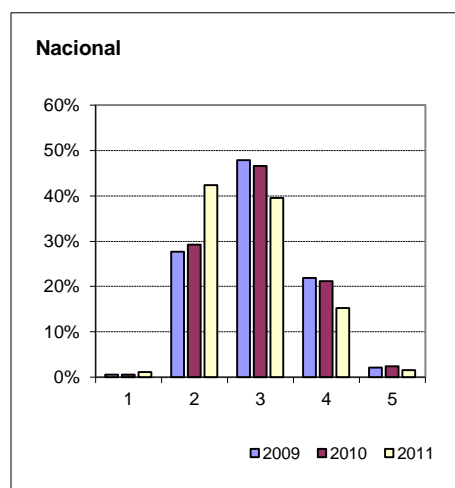
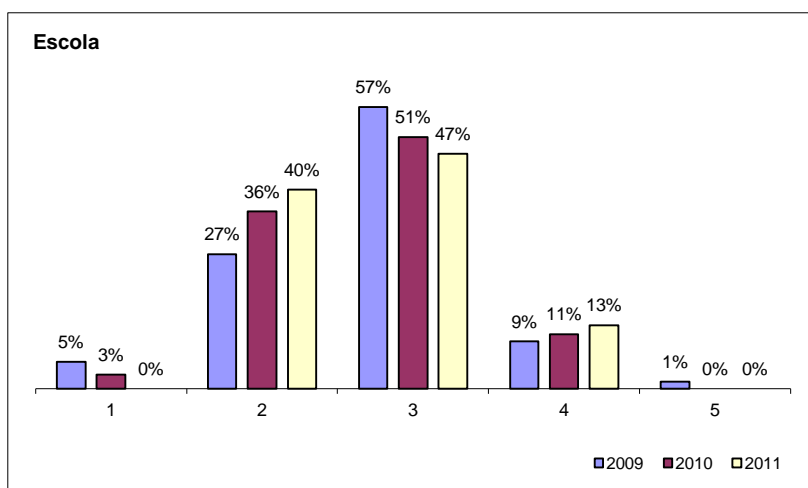
#### Classificações

	Nível 1	Nível 2	Nível 3	Nível 4	Nível 5
2009	0,5%	27,7%	47,8%	21,8%	2,2%
2010	0,6%	29,2%	46,6%	21,2%	2,4%
2011	1,2%	42,4%	39,6%	15,2%	1,6%

\* Nota: exame 22, alunos internos, 1.º chamada.

Fonte: DGIDC/Exames Nacionais

### Gráficos - Classificações de exame em Língua Portuguesa



## Exames do 9.º ano - Matemática

Escola: 171130 Escolas de Catujal - Unhos  
DRE: DRELVT

### Valores da escola

#### Médias

	Interna	Exame
2009	2,9	2,7
2010	2,7	2,3
2011	2,6	2,1

#### Classificações

	Nível 1		Nível 2		Nível 3		Nível 4		Nível 5	
	N.º	%	N.º	%	N.º	%	N.º	%	N.º	%
2009	5	6,7%	30	40,0%	25	33,3%	14	18,7%	1	1,3%
2010	6	8,2%	46	63,0%	13	17,8%	6	8,2%	2	2,7%
2011	12	20,7%	32	55,2%	10	17,2%	4	6,9%	0	0,0%

### Valores nacionais \*

#### Média

	Exame
2009	3,0
2010	2,8
2011	2,4

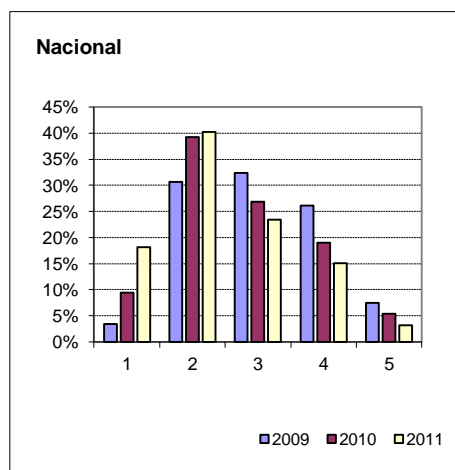
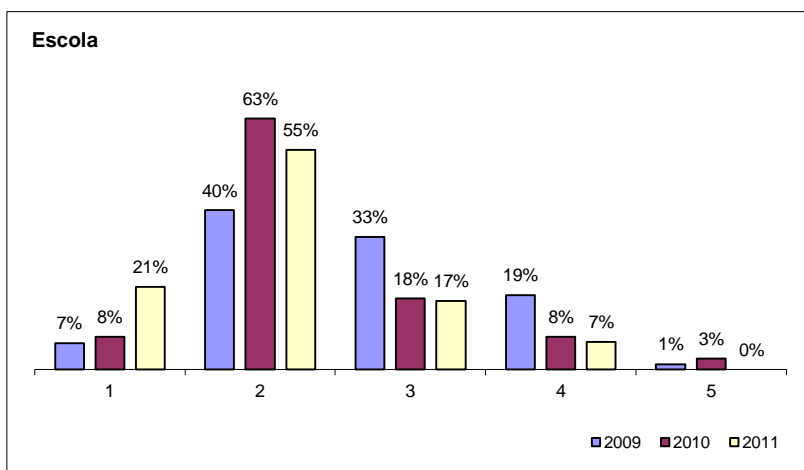
#### Classificações

	Nível 1	Nível 2	Nível 3	Nível 4	Nível 5
2009	3,4%	30,7%	32,3%	26,1%	7,5%
2010	9,5%	39,2%	26,9%	19,0%	5,4%
2011	18,1%	40,2%	23,4%	15,1%	3,2%

\* Nota: exame 23, alunos internos, 1.º chamada.

Fonte: DGIDC/Exames Nacionais

### Gráficos - Classificações de exame em Matemática



171130 Escolas de Catujal - Unhos		Lisboa e Vale do Tejo														
Variáveis de contexto - Ano 2010/11																
4º ano				6º ano				9º ano				12º ano				
	Nº médio de alunos por turma	Idade média dos alunos	% de alunos de sexo feminino	% de alunos sem ASE	Nº médio de alunos por turma	Idade média dos alunos	% de alunos de sexo feminino	% de alunos sem ASE	Nº médio de alunos por turma	Idade média dos alunos	% de alunos de sexo feminino	% de alunos sem ASE	Nº médio de alunos por turma	Idade média dos alunos	% de alunos de sexo feminino	% de alunos sem ASE
<b>Valores nacionais</b>																
Valores observados	20,6	9,7	51%	44%	22,4	12,0	46%	31%	22,7	14,9	52%	57%	0,0	0,0	0%	0%
P05	15,0	9,1	37%	30%	16,0	11,2	38%	22%	16,0	14,2	40%	27%	14,0	17,3	44%	45%
P25	18,0	9,2	44%	44%	20,1	11,3	44%	36%	19,7	14,3	47%	44%	19,5	17,4	52%	63%
P50	20,1	9,2	48%	55%	22,3	11,4	47%	47%	22,6	14,5	51%	56%	23,0	17,5	56%	74%
P75	21,9	9,3	51%	72%	24,2	11,6	51%	57%	24,8	14,6	56%	68%	26,0	17,7	61%	83%
P95	24,0	9,6	57%	100%	26,5	12,0	56%	72%	27,5	15,1	63%	85%	29,3	18,1	69%	94%

Variáveis de Contexto - Ano 2010/11																	
Ensino Básico										Ensino Secundário							
	% de alunos portugueses	% de pais com profissão de classificação sup. e interm.	% de pais com hab. acad. de secundário ou mais	% de pais com hab. acad. de secundário ou mais	% de alunos com computador e Internet	% de professores dos quadros (qe e qzp)	Nº de alunos por trabalhador não docente	Tx. de assiduidade média do pess. doc. (2010)	Tx. de assiduidade média dos trab. não doc. (2010)	% de pais com profissão de classificação sup. e interm.	% de pais com hab. académica superior	% de pais com hab. acad. de secundário ou mais	% de alunos com computador e Internet	% de professores dos quadros (qe e qzp)	Nº de alunos por trabalhador não docente	Tx. de assiduidade média do pess. doc. (2010)	Tx. de assiduidade média dos trab. não doc. (2010)
<b>Valores nacionais</b>																	
Valores observados	81%	6%	3%	12%	38%	65%	27,6	93%	100%	0%	0%	0%	0%	0%	0,0	0%	0%
P05	82%	6%	2%	8%	10%	54%	12,9	90%	83%	7%	2%	7%	2%	58%	13,3	89%	80%
P25	94%	11%	5%	16%	31%	67%	20,8	92%	88%	13%	5%	14%	34%	69%	19,5	93%	87%
P50	98%	15%	8%	23%	44%	75%	27,5	93%	90%	17%	8%	21%	58%	76%	24,7	94%	90%
P75	99%	21%	12%	31%	56%	80%	34,2	94%	93%	24%	11%	30%	79%	81%	30,1	95%	92%
P95	100%	34%	23%	46%	71%	88%	46,0	96%	100%	39%	24%	44%	93%	88%	40,3	97%	95%

Variáveis de resultados - Ano 2009/10																
4º ano				6º ano			9º ano			12º ano						
	% de alunos que concluíram	% de alun. com clas. positiva na PA de Líng Port.	% de alun. com clas. positiva na PA de Mat.	% de alunos que concluíram	% de alun. com clas. positiva na PA de Líng Port.	% de alun. com clas. positiva na PA de Mat.	% de alunos que concluíram	% de alun. com clas. positiva no Exame de L. Port.	% de alun. com clas. positiva no Exame de Mat.	% de alunos que concluíram	% de alunos que anularam a matrícula	% de alunos excluídos ou retidos por faltas	Méd. da Clas. Interna de Port. (639)	Méd. da Clas. Interna de Mat. A (635)	Méd. da Clas. Final de Português (639)	Méd. da Clas. Final de Mat. A (635)
<b>Valores observados</b>	84%	88%	72%	75%	84%	54%	88%	62%	29%	0%	0%	0%	0,0	0,0	0,0	0,0
<b>Valor Esperado</b>	90%	81%	73%	82%	74%	55%	81%	59%	33%	0%					0,0	0,0
<b>Desvio</b>	-6%	7%	0%	-7%	10%	-1%	8%	3%	-4%	0%					0,0	0,0
P05	88%	79%	71%	80%	72%	53%	73%	41%	20%	47%	0%	0%	11,9	11,5	11,5	10,8
P25	94%	87%	83%	88%	83%	68%	83%	60%	38%	61%	2%	0%	12,7	12,3	12,1	11,8
P50	97%	92%	89%	93%	88%	76%	88%	71%	49%	69%	5%	1%	13,3	12,8	12,6	12,4
P75	98%	95%	93%	97%	92%	83%	93%	79%	62%	76%	7%	2%	13,8	13,3	13,0	13,0
P95	100%	98%	98%	100%	96%	91%	98%	90%	78%	86%	10%	5%	14,5	14,3	13,7	14,3
	4º ano			6º ano			9º ano			12º ano						
	% de alunos que concluíram	% de alun. com clas. positiva na PA de Líng Port.	% de alun. com clas. positiva na PA de Mat.	% de alunos que concluíram	% de alun. com clas. positiva na PA de Líng Port.	% de alun. com clas. positiva na PA de Mat.	% de alunos que concluíram	% de alun. com clas. positiva no Exame de L. Port.	% de alun. com clas. positiva no Exame de Mat.	% de alunos que concluíram					Méd. da Clas. Final de Português (639)	Méd. da Clas. Final de Mat. A (635)
<b>Valor esperado</b>	Muito aquém	Além	Esperado	Aquém	Além	Esperado	Além	Esperado	Esperado							

Escala do Valor Esperado:

Muito Aquém	Aquém	Esperado	Além	Muito Além
-------------	-------	----------	------	------------

## LEGENDA

**Valor esperado:** é o valor estimado para uma variável de resultado da escola por um modelo de regressão múltipla dados os valores das variáveis de contexto da escola.

O valor observado de uma variável de resultado pode estar acima do esperado, i.e. a escola tem um desempenho superior ao esperado nessa variável, ao nível do esperado, ou abaixo do esperado.

P5	Percentil 5	5% das escolas ficam aquém deste valor
P25	Percentil 25	25% das escolas ficam aquém deste valor
P50	Percentil 50	50% das escolas ficam aquém deste valor
P75	Percentil 75	75% das escolas ficam aquém deste valor
P95	Percentil 95	95% das escolas ficam aquém deste valor

Ano Lectivo de 2010/11	
Ano / Ensino	Variáveis de Contexto - Designação
4º ano	Número médio de alunos por turma
	Idade média dos alunos
	Percentagem de alunos de sexo feminino
	Percentagem de alunos sem Acção Social Escolar
6º ano	Número médio de alunos por turma
	Idade média dos alunos
	Percentagem de alunos de sexo feminino
	Percentagem de alunos sem Acção Social Escolar
9º ano	Número médio de alunos por turma
	Idade média dos alunos
	Percentagem de alunos de sexo feminino
	Percentagem de alunos sem Acção Social Escolar
12º ano	Número médio de alunos por turma
	Idade média dos alunos
	Percentagem de alunos de sexo feminino
	Percentagem de alunos sem Acção Social Escolar
Ensino Básico	Percentagem de alunos portugueses
	Percentagem de pais com profissão de classificação superior ou intermédia - Grande Grupo 0 a 3 na Classificação Portuguesa de Profissões
	Percentagem de pais com habilitação académica superior - pós-graduação, bacharelato, mestrado, doutoramento
	Percentagem de pais com habilitação académica de secundário ou mais - secundário, pós-graduação, bacharelato, mestrado, doutoramento
	Percentagem de alunos com computador e Internet
	Percentagem de professores do quadro - quadro de escola ou quadro de agrupamento e quadro de zona pedagógica)
	Número de alunos por funcionário não docente
	Taxa de assiduidade média do pessoal docente - 2010
	Taxa de assiduidade média dos funcionários não docentes - 2010
Ensino Secundário	Percentagem de pais com profissão de classificação superior ou intermédia - Grande Grupo 0 a 3 na Classificação Portuguesa de Profissões
	Percentagem de pais com habilitação académica superior - pós-graduação, bacharelato, mestrado, doutoramento
	Percentagem de pais com habilitação académica de Secundário ou mais - secundário, pós-graduação, bacharelato, mestrado, doutoramento
	Percentagem de alunos com computador e Internet
	Percentagem de professores do Quadro - Quadro de Escola ou Quadro de Agrupamento e Quadro de Zona Pedagógica)
	Número de alunos por funcionário não docente
	Taxa de assiduidade média do pessoal docente - 2010
	Taxa de assiduidade média dos funcionários não docentes - 2010

Ano lectivo de 2009/10	
Ano / Ensino	Variáveis de Resultados Escolares - Designação
4º ano	Percentagem de alunos que concluíram
	Percentagem de alunos com classificação positiva na Prova de Aferição de Língua Portuguesa
	Percentagem de alunos com classificação positiva na Prova de Aferição de Matemática
6º ano	Percentagem de alunos que concluíram
	Percentagem de alunos com classificação positiva na Prova de Aferição de Língua Portuguesa
	Percentagem de alunos com classificação positiva na Prova de Aferição de Matemática
9º ano	Percentagem de alunos que concluíram
	Percentagem de alunos com classificação positiva no Exame de Língua Portuguesa
	Percentagem de alunos com classificação positiva no Exame de Matemática
12º ano	Percentagem de alunos que concluíram
	Percentagem de alunos que anularam a matrícula
	Percentagem de alunos excluídos ou retidos por faltas
	Média da classificação interna a Português (639)
	Média da classificação interna a Matemática A (635)
	Média da classificação final de Português (639)
Média da classificação final de Matemática A (635)	

**Resultados**  
**dos**  
**Inquéritos**  
**de**  
**Satisfação**

	Concordo totalmente		Concordo		Não concordo nem discordo		Discordo		Discordo totalmente		Não sei		Não Responde		Nulo	
	Nº	%	Nº	%	Nº	%	Nº	%	Nº	%	Nº	%	Nº	%	Nº	%
1. Percebo bem o que o professor explica nas aulas.	22	50,0	20	45,5	1	2,3	0	0,0	0	0,0	0	0,0	0	0,0	1	2,3
2. Utilizo o computador na sala de aula todas as semanas.	2	4,5	1	2,3	19	43,2	4	9,1	12	27,3	4	9,1	2	4,5	0	0,0
3. Faço experiências nas aulas com alguma frequência.	18	40,9	14	31,8	4	9,1	1	2,3	1	2,3	2	4,5	3	6,8	1	2,3
4. Utilizo a biblioteca para fazer trabalhos e leituras.	12	27,3	7	15,9	18	40,9	0	0,0	3	6,8	0	0,0	3	6,8	1	2,3
5. Faço visitas de estudo	29	65,9	7	15,9	2	4,5	0	0,0	1	2,3	1	2,3	3	6,8	1	2,3
6. Gosto das atividades de expressão plástica que faço na escola.	33	75,0	5	11,4	1	2,3	0	0,0	0	0,0	0	0,0	4	9,1	1	2,3
7. Gosto da educação física e do desporto que pratico na escola.	39	88,6	2	4,5	1	2,3	1	2,3	0	0,0	0	0,0	1	2,3	0	0,0
8. Os professores são justos com os alunos.	34	77,3	4	9,1	3	6,8	1	2,3	0	0,0	0	0,0	1	2,3	1	2,3
9. Gosto do almoço que é servido na escola.	14	31,8	19	43,2	4	9,1	0	0,0	1	2,3	3	6,8	3	6,8	0	0,0
10. Estou satisfeito com a higiene e a limpeza da escola.	25	56,8	7	15,9	3	6,8	4	9,1	1	2,3	0	0,0	3	6,8	1	2,3
11. Estou satisfeito com os espaços de recreio da escola.	28	63,6	8	18,2	1	2,3	0	0,0	0	0,0	1	2,3	6	13,6	0	0,0
12. Conheço as regras de comportamento da escola.	31	70,5	8	18,2	1	2,3	0	0,0	0	0,0	0	0,0	4	9,1	0	0,0
13. Na minha sala os alunos portam-se bem.	2	4,5	23	52,3	8	18,2	2	4,5	1	2,3	2	4,5	6	13,6	0	0,0
14. Sinto-me seguro e tranquilo na escola.	29	65,9	7	15,9	0	0,0	1	2,3	1	2,3	0	0,0	6	13,6	0	0,0
15. Tenho vários amigos na escola.	34	77,3	5	11,4	1	2,3	0	0,0	0	0,0	0	0,0	4	9,1	0	0,0
16. Gosto desta escola.	33	75,0	7	15,9	0	0,0	0	0,0	0	0,0	0	0,0	4	9,1	0	0,0
<b>Total de Questionários: 44</b>	<b>54,7%</b>		<b>20,5%</b>		<b>9,5%</b>		<b>2,0%</b>		<b>3,0%</b>		<b>1,8%</b>		<b>7,5%</b>		<b>1,0%</b>	



	Concordo totalmente		Concordo		Não concordo nem discordo		Discordo		Discordo totalmente		Não sei		Não Responde		Nulo	
	Nº	%	Nº	%	Nº	%	Nº	%	Nº	%	Nº	%	Nº	%	Nº	%
1. Os professores desta escola ensinam bem.	52	30,6	88	51,8	27	15,9	3	1,8	0	0,0	0	0,0	0	0,0	0	0,0
2. O ensino nesta escola é exigente.	34	20,0	76	44,7	35	20,6	16	9,4	4	2,4	4	2,4	1	0,6	0	0,0
3. Aprendo com as experiências que faço nas aulas.	47	27,6	90	52,9	17	10,0	3	1,8	0	0,0	10	5,9	3	1,8	0	0,0
4. Utilizo a biblioteca para fazer trabalhos e leituras.	43	25,3	54	31,8	34	20,0	20	11,8	14	8,2	3	1,8	2	1,2	0	0,0
5. Uso o computador na sala de aula com alguma frequência	19	11,2	32	18,8	34	20,0	32	18,8	42	24,7	7	4,1	2	1,2	2	1,2
6. As visitas de estudo que tenho feito ajudam-me a aprender mais e melhor.	70	41,2	65	38,2	21	12,4	6	3,5	4	2,4	1	0,6	3	1,8	0	0,0
7. Conheço os critérios de avaliação.	62	36,5	87	51,2	11	6,5	1	0,6	3	1,8	3	1,8	3	1,8	0	0,0
8. A avaliação das aprendizagens dos alunos é justa.	53	31,2	75	44,1	24	14,1	13	7,6	2	1,2	2	1,2	1	0,6	0	0,0
9. Participo em clubes e projectos da escola.	56	32,9	41	24,1	26	15,3	24	14,1	15	8,8	4	2,4	2	1,2	2	1,2
10. Conheço as regras de comportamento da escola	87	51,2	69	40,6	10	5,9	0	0,0	1	0,6	0	0,0	3	1,8	0	0,0
11. Nas aulas há um ambiente de tranquilidade e de respeito.	16	9,4	53	31,2	53	31,2	26	15,3	17	10,0	1	0,6	3	1,8	1	0,6
12. A escola resolve bem os problemas de indisciplina.	56	32,9	50	29,4	29	17,1	12	7,1	10	5,9	8	4,7	4	2,4	1	0,6
13. As salas de aula são confortáveis.	22	12,9	46	27,1	45	26,5	23	13,5	25	14,7	3	1,8	5	2,9	1	0,6
14. Estou satisfeito com os espaços desportivos e de recreio.	77	45,3	60	35,3	12	7,1	13	7,6	5	2,9	1	0,6	2	1,2	0	0,0
15. Gosto do almoço que é servido na escola.	23	13,5	45	26,5	42	24,7	16	9,4	25	14,7	16	9,4	2	1,2	1	0,6
16. Estou satisfeito com a higiene e a limpeza da escola.	23	13,5	61	35,9	46	27,1	20	11,8	13	7,6	4	2,4	3	1,8	0	0,0
17. Os serviços administrativos funcionam bem.	74	43,5	68	40,0	11	6,5	6	3,5	4	2,4	4	2,4	3	1,8	0	0,0

	Concordo totalmente		Concordo		Não concordo nem discordo		Discordo		Discordo totalmente		Não sei		Não Responde		Nulo	
	Nº	%	Nº	%	Nº	%	Nº	%	Nº	%	Nº	%	Nº	%	Nº	%
<b>18. As minhas sugestões são tidas em conta pelos professores e pela Direção.</b>	34	20,0	59	34,7	36	21,2	7	4,1	12	7,1	20	11,8	2	1,2	0	0,0
<b>19. Os professores tratam os alunos com respeito.</b>	75	44,1	61	35,9	26	15,3	3	1,8	3	1,8	0	0,0	1	0,6	1	0,6
<b>20. Sinto-me seguro na escola.</b>	60	35,3	59	34,7	36	21,2	6	3,5	4	2,4	2	1,2	3	1,8	0	0,0
<b>21. Tenho vários amigos na escola.</b>	114	67,1	44	25,9	8	4,7	1	0,6	1	0,6	1	0,6	1	0,6	0	0,0
<b>22. Gosto desta escola.</b>	69	40,6	53	31,2	26	15,3	5	2,9	12	7,1	5	2,9	0	0,0	0	0,0
<b>Total de Questionários: 170</b>		<b>31,2%</b>		<b>35,7%</b>		<b>16,3%</b>		<b>6,8%</b>		<b>5,8%</b>		<b>2,6%</b>		<b>1,3%</b>		<b>0,2%</b>

	Concordo totalmente		Concordo		Não concordo nem discordo		Discordo		Discordo totalmente		Não sei		Não Responde		Nulo	
	Nº	%	Nº	%	Nº	%	Nº	%	Nº	%	Nº	%	Nº	%	Nº	%
1. Estou satisfeito com o desenvolvimento do meu filho desde que frequenta este JI.	11	61,1	6	33,3	0	0,0	0	0,0	0	0,0	0	0,0	1	5,6	0	0,0
2. Sou informado do que o meu filho está a aprender.	10	55,6	4	22,2	2	11,1	0	0,0	0	0,0	1	5,6	1	5,6	0	0,0
3. Sou incentivado a apoiar as aprendizagens do meu filho.	9	50,0	7	38,9	1	5,6	0	0,0	0	0,0	1	5,6	0	0,0	0	0,0
4. O meu filho participa em atividades fora do JI.	7	38,9	9	50,0	0	0,0	0	0,0	1	5,6	0	0,0	1	5,6	0	0,0
5. Conheço bem as regras de funcionamento do JI	8	44,4	9	50,0	1	5,6	0	0,0	0	0,0	0	0,0	0	0,0	0	0,0
6. Os pais são incentivados a participar na vida do JI.	10	55,6	6	33,3	1	5,6	0	0,0	0	0,0	0	0,0	1	5,6	0	0,0
7. O JI tem boas instalações.	12	66,7	4	22,2	2	11,1	0	0,0	0	0,0	0	0,0	0	0,0	0	0,0
8. Os almoços são bons.	4	22,2	3	16,7	6	33,3	3	16,7	2	11,1	0	0,0	0	0,0	0	0,0
9. O JI é limpo.	11	61,1	5	27,8	1	5,6	0	0,0	0	0,0	1	5,6	0	0,0	0	0,0
10. Os serviços administrativos do Agrupamento funcionam bem.	7	38,9	4	22,2	4	22,2	0	0,0	1	5,6	2	11,1	0	0,0	0	0,0
11. O JI tem um bom ambiente.	8	44,4	8	44,4	2	11,1	0	0,0	0	0,0	0	0,0	0	0,0	0	0,0
12. O JI é seguro.	9	50,0	7	38,9	2	11,1	0	0,0	0	0,0	0	0,0	0	0,0	0	0,0
13. Há boa comunicação entre o JI e os pais.	10	55,6	4	22,2	1	5,6	1	5,6	1	5,6	0	0,0	0	0,0	1	5,6
14. Os responsáveis do JI são acessíveis e dialogantes.	9	50,0	3	16,7	4	22,2	0	0,0	1	5,6	0	0,0	1	5,6	0	0,0
5. A Direção do Agrupamento está a fazer um bom trabalho	8	44,4	6	33,3	3	16,7	0	0,0	1	5,6	0	0,0	0	0,0	0	0,0
16. Gosto que o meu filho frequente este JI.	12	66,7	6	33,3	0	0,0	0	0,0	0	0,0	0	0,0	0	0,0	0	0,0
<b>Total de Questionários: 18</b>		<b>50,3%</b>		<b>31,6%</b>		<b>10,4%</b>		<b>1,4%</b>		<b>2,4%</b>		<b>1,7%</b>		<b>1,7%</b>		<b>0,3%</b>

	Concordo totalmente		Concordo		Não concordo nem discordo		Discordo		Discordo totalmente		Não sei		Não Responde		Nulo	
	Nº	%	Nº	%	Nº	%	Nº	%	Nº	%	Nº	%	Nº	%	Nº	%
1. O ensino é bom nesta escola.	42	23,6	100	56,2	26	14,6	5	2,8	1	0,6	3	1,7	0	0,0	1	0,6
2. Os resultados da escola são bons.	33	18,5	82	46,1	41	23,0	8	4,5	1	0,6	10	5,6	2	1,1	1	0,6
3. Conheço bem as regras de funcionamento da escola.	44	24,7	85	47,8	24	13,5	11	6,2	0	0,0	11	6,2	1	0,6	2	1,1
4. O meu filho é incentivado a trabalhar para ter bons resultados.	64	36,0	77	43,3	14	7,9	11	6,2	3	1,7	4	2,2	1	0,6	4	2,2
5. As avaliações são justas.	50	28,1	78	43,8	30	16,9	7	3,9	2	1,1	11	6,2	0	0,0	0	0,0
6. O meu filho revela satisfação pela forma como é tratado na escola	45	25,3	85	47,8	27	15,2	13	7,3	3	1,7	0	0,0	4	2,2	1	0,6
7. O meu filho tem bons amigos na escola.	56	31,5	79	44,4	24	13,5	3	1,7	1	0,6	8	4,5	1	0,6	6	3,4
8. A Direção da escola é acessível.	57	32,0	87	48,9	20	11,2	5	2,8	1	0,6	6	3,4	1	0,6	1	0,6
9. A Direção incentiva os pais a participar na vida da escola.	55	30,9	83	46,6	18	10,1	11	6,2	4	2,2	3	1,7	1	0,6	3	1,7
10. A Direção está a fazer um bom trabalho.	54	30,3	75	42,1	30	16,9	4	2,2	3	1,7	10	5,6	0	0,0	2	1,1
11. A escola resolve bem os problemas de indisciplina.	41	23,0	69	38,8	31	17,4	12	6,7	6	3,4	10	5,6	2	1,1	7	3,9
12. A escola fornece-me informação suficiente sobre as atividades e as aprendizagens do meu filho.	61	34,3	78	43,8	21	11,8	5	2,8	1	0,6	5	2,8	4	2,2	3	1,7
13. O diretor de turma do meu filho é disponível e faz uma boa ligação à família.	98	55,1	58	32,6	9	5,1	3	1,7	2	1,1	4	2,2	1	0,6	3	1,7
14. As instalações da escola são boas.	33	18,5	90	50,6	30	16,9	8	4,5	3	1,7	8	4,5	3	1,7	3	1,7
15. Os serviços de refeitório e bufete são bons.	30	16,9	53	29,8	40	22,5	23	12,9	9	5,1	18	10,1	4	2,2	1	0,6
16. A escola é limpa.	38	21,3	82	46,1	30	16,9	9	5,1	4	2,2	5	2,8	4	2,2	6	3,4
17. Os serviços administrativos funcionam bem.	54	30,3	85	47,8	20	11,2	3	1,7	2	1,1	9	5,1	3	1,7	2	1,1

	Concordo totalmente		Concordo		Não concordo nem discordo		Discordo		Discordo totalmente		Não sei		Não Responde		Nulo	
	Nº	%	Nº	%	Nº	%	Nº	%	Nº	%	Nº	%	Nº	%	Nº	%
<b>18. A escola é segura.</b>	37	20,8	96	53,9	26	14,6	6	3,4	7	3,9	3	1,7	2	1,1	1	0,6
<b>19. Gosto que o meu filho ande nesta escola.</b>	54	30,3	89	50,0	14	7,9	6	3,4	4	2,2	3	1,7	3	1,7	5	2,8
<b>Total de Questionários: 178</b>	<b>28,0%</b>		<b>45,3%</b>		<b>14,0%</b>		<b>4,5%</b>		<b>1,7%</b>		<b>3,9%</b>		<b>1,1%</b>		<b>1,5%</b>	

Docente: Sim	Concordo totalmente		Concordo		Não concordo nem discordo		Discordo		Discordo totalmente		Não sei		Não Responde		Nulo	
	Nº	%	Nº	%	Nº	%	Nº	%	Nº	%	Nº	%	Nº	%	Nº	%
1. O ensino nesta escola é exigente.	12	15,2	46	58,2	14	17,7	2	2,5	0	0,0	1	1,3	2	2,5	2	2,5
2. A escola é aberta ao exterior.	17	21,5	54	68,4	2	2,5	3	3,8	1	1,3	0	0,0	0	0,0	2	2,5
3. A informação circula bem na escola.	20	25,3	45	57,0	9	11,4	3	3,8	0	0,0	0	0,0	2	2,5	0	0,0
4. A Direção valoriza os meus contributos para o funcionamento da escola.	19	24,1	39	49,4	14	17,7	3	3,8	0	0,0	2	2,5	2	2,5	0	0,0
5. As salas de aula são confortáveis.	2	2,5	31	39,2	22	27,8	20	25,3	1	1,3	0	0,0	1	1,3	2	2,5
6. Os espaços de desporto e de recreio da escola são adequados.	11	13,9	46	58,2	12	15,2	4	5,1	0	0,0	0	0,0	4	5,1	2	2,5
7. O refeitório e o bufete funcionam bem e têm qualidade.	5	6,3	41	51,9	21	26,6	6	7,6	0	0,0	4	5,1	2	2,5	0	0,0
8. Os alunos respeitam os professores.	5	6,3	45	57,0	16	20,3	12	15,2	1	1,3	0	0,0	0	0,0	0	0,0
9. Os alunos respeitam o pessoal não docente.	4	5,1	40	50,6	21	26,6	9	11,4	1	1,3	2	2,5	0	0,0	2	2,5
10. A biblioteca está bem apetrechada e funciona bem.	14	17,7	50	63,3	8	10,1	4	5,1	0	0,0	1	1,3	0	0,0	2	2,5
11. O uso dos computadores na sala de aula é prática comum nesta escola.	8	10,1	44	55,7	18	22,8	6	7,6	0	0,0	0	0,0	3	3,8	0	0,0
12. O comportamento dos alunos é bom.	1	1,3	31	39,2	23	29,1	21	26,6	1	1,3	2	2,5	0	0,0	0	0,0
13. As situações de indisciplina são bem resolvidas.	10	12,7	37	46,8	23	29,1	5	6,3	1	1,3	1	1,3	1	1,3	1	1,3
14. A Direção é disponível.	36	45,6	37	46,8	3	3,8	0	0,0	0	0,0	1	1,3	1	1,3	1	1,3
15. A Direção partilha competências e responsabilidades.	18	22,8	48	60,8	11	13,9	0	0,0	0	0,0	0	0,0	2	2,5	0	0,0
16. A Direção sabe gerir os conflitos.	16	20,3	49	62,0	10	12,7	0	0,0	1	1,3	1	1,3	2	2,5	0	0,0
17. A escola tem uma boa liderança.	21	26,6	46	58,2	9	11,4	0	0,0	1	1,3	0	0,0	2	2,5	0	0,0

Docente: Sim	Concordo totalmente		Concordo		Não concordo nem discordo		Discordo		Discordo totalmente		Não sei		Não Responde		Nulo	
	Nº	%	Nº	%	Nº	%	Nº	%	Nº	%	Nº	%	Nº	%	Nº	%
18. A Direção envolve os trabalhadores na auto-avaliação da escola.	18	22,8	46	58,2	7	8,9	0	0,0	0	0,0	4	5,1	4	5,1	0	0,0
19. A escola é limpa.	33	41,8	40	50,6	2	2,5	1	1,3	0	0,0	0	0,0	3	3,8	0	0,0
20. A escola é segura.	27	34,2	50	63,3	0	0,0	0	0,0	0	0,0	0	0,0	2	2,5	0	0,0
21. Os serviços administrativos funcionam bem.	42	53,2	35	44,3	0	0,0	0	0,0	0	0,0	0	0,0	0	0,0	2	2,5
22. O ambiente de trabalho é bom.	27	34,2	45	57,0	4	5,1	0	0,0	0	0,0	0	0,0	2	2,5	1	1,3
23. Gosto de trabalhar nesta escola.	32	40,5	41	51,9	2	2,5	1	1,3	0	0,0	0	0,0	3	3,8	0	0,0
<b>Total de Questionários: 79</b>		<b>21,9%</b>		<b>54,3%</b>		<b>13,8%</b>		<b>5,5%</b>		<b>0,4%</b>		<b>1,0%</b>		<b>2,1%</b>		<b>0,9%</b>

Docente: Não	Concordo totalmente		Concordo		Não concordo nem discordo		Discordo		Discordo totalmente		Não sei		Não Responde		Nulo	
	Nº	%	Nº	%	Nº	%	Nº	%	Nº	%	Nº	%	Nº	%	Nº	%
1. O ensino nesta escola é exigente.	8	19,5	15	36,6	11	26,8	0	0,0	0	0,0	5	12,2	2	4,9	0	0,0
2. A escola é aberta ao exterior.	9	22,0	24	58,5	6	14,6	0	0,0	1	2,4	0	0,0	1	2,4	0	0,0
3. A informação circula bem na escola.	8	19,5	25	61,0	6	14,6	0	0,0	0	0,0	1	2,4	1	2,4	0	0,0
4. A Direção valoriza os meus contributos para o funcionamento da escola.	13	31,7	14	34,1	8	19,5	1	2,4	0	0,0	2	4,9	3	7,3	0	0,0
5. As salas de aula são confortáveis.	3	7,3	17	41,5	9	22,0	9	22,0	0	0,0	2	4,9	1	2,4	0	0,0
6. Os espaços de desporto e de recreio da escola são adequados.	12	29,3	20	48,8	6	14,6	1	2,4	0	0,0	0	0,0	1	2,4	1	2,4
7. O refeitório e o bufete funcionam bem e têm qualidade.	6	14,6	21	51,2	12	29,3	2	4,9	0	0,0	0	0,0	0	0,0	0	0,0
8. Os alunos respeitam os professores.	1	2,4	16	39,0	17	41,5	4	9,8	2	4,9	1	2,4	0	0,0	0	0,0
9. Os alunos respeitam o pessoal não docente.	0	0,0	22	53,7	14	34,1	3	7,3	2	4,9	0	0,0	0	0,0	0	0,0
10. A biblioteca está bem apetrechada e funciona bem.	13	31,7	23	56,1	3	7,3	1	2,4	0	0,0	1	2,4	0	0,0	0	0,0
11. O uso dos computadores na sala de aula é prática comum nesta escola.	6	14,6	16	39,0	7	17,1	3	7,3	0	0,0	7	17,1	2	4,9	0	0,0
12. O comportamento dos alunos é bom.	0	0,0	15	36,6	21	51,2	2	4,9	0	0,0	3	7,3	0	0,0	0	0,0
13. As situações de indisciplina são bem resolvidas.	7	17,1	23	56,1	9	22,0	0	0,0	0	0,0	2	4,9	0	0,0	0	0,0
14. A Direção é disponível.	14	34,1	26	63,4	1	2,4	0	0,0	0	0,0	0	0,0	0	0,0	0	0,0
15. A Direção partilha competências e responsabilidades.	12	29,3	23	56,1	5	12,2	0	0,0	0	0,0	0	0,0	1	2,4	0	0,0
16. A Direção sabe gerir os conflitos.	12	29,3	22	53,7	6	14,6	0	0,0	0	0,0	1	2,4	0	0,0	0	0,0
17. A escola tem uma boa liderança.	10	24,4	26	63,4	4	9,8	0	0,0	0	0,0	0	0,0	1	2,4	0	0,0



Docente: Não	Concordo totalmente		Concordo		Não concordo nem discordo		Discordo		Discordo totalmente		Não sei		Não Responde		Nulo	
	Nº	%	Nº	%	Nº	%	Nº	%	Nº	%	Nº	%	Nº	%	Nº	%
18. A Direção envolve os trabalhadores na auto-avaliação da escola.	11	26,8	24	58,5	4	9,8	0	0,0	1	2,4	0	0,0	1	2,4	0	0,0
19. A escola é limpa.	27	65,9	14	34,1	0	0,0	0	0,0	0	0,0	0	0,0	0	0,0	0	0,0
20. A escola é segura.	19	46,3	21	51,2	1	2,4	0	0,0	0	0,0	0	0,0	0	0,0	0	0,0
21. Os serviços administrativos funcionam bem.	10	24,4	28	68,3	3	7,3	0	0,0	0	0,0	0	0,0	0	0,0	0	0,0
22. O ambiente de trabalho é bom.	13	31,7	23	56,1	4	9,8	1	2,4	0	0,0	0	0,0	0	0,0	0	0,0
23. Gosto de trabalhar nesta escola.	27	65,9	11	26,8	3	7,3	0	0,0	0	0,0	0	0,0	0	0,0	0	0,0
<b>Total de Questionários: 41</b>		<b>25,6%</b>		<b>49,7%</b>		<b>17,0%</b>		<b>2,9%</b>		<b>0,6%</b>		<b>2,7%</b>		<b>1,5%</b>		<b>0,1%</b>